

11. SINIF ENDOKRİN SİSTEM-2 YAZILI SORULARI

1. FSH hormonu ile ilgili aşağıdaki tabloyu tamamlayınız.

FSH hormonu			
Kadınlarda		Erkeklerde	
Hedef organı	Etkisi	Hedef organı	Etkisi
.....	.....	.....	.....

2. Lüteinleştirici hormon (LH) ile ilgili aşağıdaki tabloyu tamamlayınız.

LH hormonu			
Kadınlarda		Erkeklerde	
Hedef bölgesi	Etkisi	Hedef bölgesi	Etkisi
.....	.....	.....	.....

3. ACTH hormonu ile ilgili aşağıdaki tabloyu tamamlayınız.

ACTH hormonu		
Salgılayan bez	Hedef bölgesi	Geri bildirim yaptığı hormon
.....	.....	.....

4. Kortizol salgısı artan bir insanda;

-Kan şekeri artar / azalır [www.biyolojiportali.com](http://www.biyolojiportali.com)

-Karaciğerde üre sentezi artar / azalır.

-İdrardaki üre artar /azalır.

şeklinde verilen artar / azalır ifadelerinden uygun olanın altını çizersiniz.

5. İnsülin salgısı artan bir insanda;

-Kan şekeri artar / azalır.

-Kanın osmotik basıncı artar / azalır.

-Dokulara glikoz geçişi artar / azalır

-Kas ve karaciğerdeki depo glikojen artar /azalır.

şeklinde verilen artar / azalır ifadelerinden uygun olanın altını çizersiniz.

6. Glukagon salgısı artan bir insanda;

-Kan şekeri artar / azalır.

-Kanın osmotik basıncı artar / azalır.

-Karaciğerdeki depo glikojen artar /azalır.

şeklinde verilen artar / azalır ifadelerinden uygun olanın altını çizersiniz.

7. Diyabet Tip 1 ve Tip 2 olmak üzere iki çeşittir. Bu iki çeşit diyabetin oluşma sebebini yazınız.

Diyabet türü	Oluşma sebebi
Tip 1	.....
Tip 2	.....

8. Hormonların etkisi yavaş ve uzun sürelidir. Uzun süreli olmasının nedeni kandan uzaklaştırılmasının belirli bir zaman almasıdır.

Hormonların kandan uzaklaştırılması 3 şekilde olur. Bunları yazınız.

a. ....

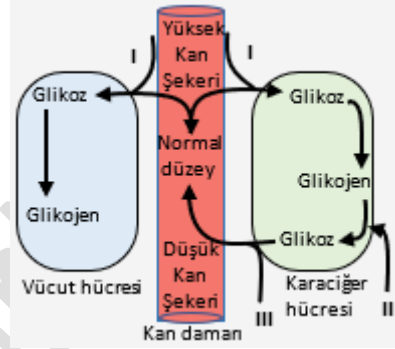
b. ....

c. ....

9. -Adrenalin-kalsitonin-ADH(vasobressin)-kortizol-Aldosteron Yukarıda verilen hormonları aşağıdaki tabloda verilen görev veya özelliklerle eşleştiriniz.

Görev veya özellikler	Hormonlar
Enfeksiyon ve alerji durumlarında tedavi amaçlı olarak kullanılır.	.....
Deri altı kılcallarını daraltır.	.....
Böbreklerden suyun geri emilimini artırır.	.....
Böbreklerden sodyum ve klor emilimi, potasyumun idrarla atılmasını sağlar.	.....
Kandan kemiğe kalsiyum geçişini sağlar	.....

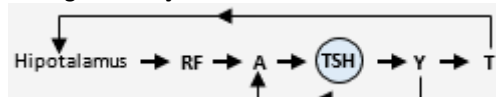
10. Sağlıklı bir insanda kan şekerinin düzenlenmesi aşağıda gösterilmiştir.



Buna göre I, II ve III numaralı hormonların isimlerini ve hangi bezlerden salgılandıklarını yazınız. (Özel salgılandığı hücre grubu varsa yazılacak)

No	Hormon	Salgılandığı bez
I		
II		
III		

11. Aşağıdaki şemada insanda gözlenen bir geri besleme mekanizması gösterilmiştir.



Buna göre şemada belirtilen A, Y ve T yerine gelmesi gerekenleri yazınız. [www.biyolojiportali.com](http://www.biyolojiportali.com)

A	Y	T
.....	.....	.....

12. Kan şekeri düşen bir insanda;

I. Hipofizin uyarılması

II. ACTH salgılanması

III. Amino asitlerden glikoz oluşumu

IV. Hipotalamustan RF salgılanması

V. Kandaki kortizol miktarının artması

olaylarının gerçekleşme sırasını yazınız.

.....

13. Aniden korkup, hızla kaçmaya başlayan bir insanda, kas aktivitesinin artması için;

I. Böbrek üstü bezi korteksinin uyarılması

II. ACTH'nin salgılanması

III. Hipotalamusun uyarılması

IV. Hipofizin uyarılması

V. Adrenalin (epinefrin) salgılanmaya başlaması

olayları hangi sıraya göre gerçekleşir?

.....